



CONGRESS CENTER

KONGRESOVÉ CENTRUM

DIPLOMOVÁ PRÁCE

STUDIE – SLOŽKA B

STUDENT : OTTO ŠRŮTA

VED. DIP. PRÁCE : ING. ROMAN BRZOŇ Ph.D.

VUT BRNO – FAKULTA STAVEBNÍ, ÚSTAV POZ. STAV.

OBSAH :	STRANA
PRŮVODNÍ ZPRÁVA	1–2
SITUACE	3
PŮDORYS 1.PP	4
PŮDORYS 1.NP	5
PŮDORYS 2.NP	6
PŮDORYS 3.NP	7
PŮDORYS 4.NP	8
REŽ A–A	9
SEVERNÍ POHLE	10
ZÁPADNÍ POHLED	11
JIŽNÍ POHLED	12
VÝCHODNÍ POHLED	13
VIZUALIUZACE	14–18

A. Průvodní zpráva

A.1 Identifikační údaje

1.1 Údaje o stavbě

- a) název stavby,
- Kongresové centrum v Humpolci
- b) místo stavby (adresa, čísla popisná, katastrální území, parcelní čísla pozemků),
- Kraj: Vysočina
 - Obec: Humpolec
 - Ulice, parcelní číslo: Hradská 2520/44
 - Číslo parcely: 2520/44
 - Katastrální území: Humpolec 649325
 - Směrovací číslo: 396 01

- c) předmět projektové dokumentace.
- Novostavba kongresového centra

1.2 Údaje o stavebníkovi

- Příjmení a jméno: Kotyza Jan
- Kraj: Praha
- Obec: Praha 4
- Ulice: Buděčská 1026/14
- Pošta: Praha 4
- Směrovací číslo: 120 00
- Telefon: 743 345 095
- Elektronická pošta: Kotyza.J@kotyza.cz

1.3 Údaje o zpracovateli projektové dokumentace

- Jméno: Otto Šrůta
- Adresa: Boňkov 13, PSČ 582 55
- IČO: 63845297
- Č. autorizace: 1013459, obor pozemní stavby
- Tel : " 722 307 245
- Elektronická pošta: srutaO@vutbr.fce.cz

A.2 Seznam vstupních podkladů

- a) základní informace o rozhodnutích nebo opatřeních, na jejichž základě byla stavba povolena (označení stavebního úřadu / jméno autorizovaného inspektora, datum vyhotovení a číslo jednací rozhodnutí nebo opatření)
- Rozsah stavby podléhá stavebnímu povolení
 - Stavební úřad Humpolec - Dolní náměstí 253, 396 01 Humpolec

A.3 Údaje o území

- a) rozsah řešeného území,
- Jedná se o parcelu čísla 2520/44 v části určené pro smíšenou zástavbu (pro účel bydlení nebo podnikání).
- b) údaje o ochraně území podle jiných právních předpisů^ (památková rezervace, památková zóna, zvláště chráněné území, záplavové území apod.),
- Parcela se nenachází v památkové rezervaci, památkové zóně, zvláště chráněném území, záplavovém území apod.
 -
- c) údaje o odtokových poměrech
- Pozemek je lehce svažité, obsahuje travnaté plochy, které umožní vsakování dešťových vod, vody ze zpevněných ploch budou odvedeny do kanalizačních vpustí
- d) údaje o souladu s územně plánovací dokumentací, nebylo-li vydáno územní rozhodnutí nebo územní opatření, popřípadě nebyl-li vydán územní souhlas,
- Navržená stavba je v souladu s územně plánovací dokumentací města Humpolec

- e) údaje o souladu s územním rozhodnutím nebo veřejnoprávní smlouvou územní rozhodnutí nahrazující anebo územním souhlasem, popřípadě s regulačním plánem v rozsahu, ve kterém nahrazuje územní rozhodnutí, a v případě stavebních úprav podmiňujících změnu v užívání stavby údaje o jejím souladu s územně plánovací dokumentací,
- Jedná se o jednoduchou stavbu
 - Stavba je v zastavěném i zastavitelném území
 - Nemění se poměry na zastavovaném území
 - Stavba nemá nové nároky na technickou a dopravní infrastrukturu
 - Vydáno územní rozhodnutí
 - Investor prokazatelně informoval sousedy
 - Investor má vyjádření dotýčných orgánů státní správy
 - stavba pro bydlení a pro rekreaci do 500 m2 zastavěné plochy
 - s dvěma nadzemními podlažími

- f) údaje o dodržení obecných požadavků na využití území
- Navržený objekt plní funkci rodinného bydlení
 - Nový objekt je navržen jako rodinný dům a nedochází ke změně využití z hlediska územního plánu
 - Lokalita určená k zástavbě rodinného domu

- g) údaje o splnění požadavků dotčených orgánů
- Nový objekt je navržen jako rodinný dům a nedochází ke změně využití z hlediska územního plánu
 - Lokalita určená k zástavbě bytového domu
 - Pozemek nezasahuje do ochranného pásma lesa a vod

- h) seznam výjimek a úlevových řešení
- Nebylo za potřebí vydání žádné výjimky a úlevových řešení

- i) seznam souvisejících a podmiňujících investic
- Stavba si nevyžaduje žádné podmiňující investice

- j) seznam pozemků a staveb dotčených prováděním stavby (podle katastru nemovitostí).
- 2520/7 - silnice
 - 3535/2 - silnice
 - 119/1 - zahrada
 - 40/1 - zahrada
 - 123 - stavební parcela

A.4 Údaje o stavbě

- a) nová stavba nebo změna dokončené stavby
- Jedná se o novostavbu
- b) účel užívání stavby
- účel stavby : restaurace, hotel, kongres

c) trvalá nebo dočasná stavba

- Jedná se o trvalou stavbu

d) údaje o ochraně stavby podle jiných právních předpisů (kulturní památka apod.)

- Stavba nespadá pod ochranu jiných právních předpisů, nejedná se o památkovou rezervaci, památkovou zónu a neleží v záplavovém území

e) údaje o dodržení technických požadavků na stavby a obecných technických požadavků zabezpečujících bezbariérové užívání staveb

- U rodinného domu se nepožaduje bezbariérové řešení

f) údaje o splnění požadavků dotčených orgánů a požadavků vyplývajících z jiných právních předpisů

Požadavky obce

- Projekt respektuje investorovi požadavky

Přístupová a příjezdová komunikace

- Majitel komunikace souhlasí s napojením objektu
- Napojení je původní
- Viz vyjádření majitele a správce komunikace

Vyjádření policie České republiky k napojení komunikace a odboru dopravy poměřeného MĚÚ:

- Není zapotřebí, sjezd je stávající

Likvidace odpadů

- Objekt bude zapojen do svozového systému obce
- Po ukončení stavby bude provedena smlouva se svozovou organizací
- V době stavby bude stanoven způsob likvidace odpadů a přebytečné zeminy na základě žádosti investora k obecnímu úřadu
- Podrobně rozepsáno v příslušné části souhrnné zprávy

Ochrana ovzduší

- Viz. Vyjádření obecního úřadu

Ochrana povrchových a spodních vod

- Objekt je napojen na splaškovou kanalizaci obce

Ochrana krajiny

- Objekt není žádným významným krajinným prvkem

Vyjádření plynárenské organizace k napojení objektu na plyn - zemní

- Objekt bude napojen veřejný plynovod

Vyjádření distribuční organizace k připojení objektu na elektrický rozvod

- Objekt má novou přípojku v RIS na hranici pozemku
- Objekt bude osazen novým měřením spotřeby energie dle požadavků správce
- Viz vyjádření správce sítě

Vyjádření správce vodovodu k na pojení objektu na veřejný vodovod

- Objekt má přípojku vodovodu u pozemku
- Objekt bude osazen novým měřením spotřeby vody dle požadavků správce
- Viz vyjádření správce sítě

Vyjádření správce kanalizace k napojení objektu na veřejnou kanalizační soustavu

- Objekt má přípojku na kanalizaci u pozemku

Vyjádření telekomunikační organizace

- Dojde ke křížení venkovních sítí telekomunikačních sítí
- Budou dodrženy podmínky správce sítě

Kabelová televize

- V dané lokalitě zavedena

g) seznam výjimek a úlevových řešení

- Stavba nemá žádné výjimky a úlevová řešení

h) navrhované kapacity stavby (zastavěná plocha, obestavěný prostor, užitná plocha, počet funkčních jednotek a jejich velikosti, počet uživatelů / pracovníků apod.)

Plocha pozemku : 949 m2
Zastavěná plocha činí 412,0 m2
Obestavěný prostor 5850 m3,
Zpevněná plocha 180 m2,
Procento zastavění 63 %.

Orientační hodnota stavby:

- **Celkem 88 750 tis. Kč**

i) základní bilance stavby (potřeby a spotřeby médií a hmot, hospodaření s dešťovou vodou, celkové produkované množství a druhy odpadů a emisí, třída energetické náročnosti budov apod.)

- Potřeba vody 125l.os⁻¹.den⁻¹ = 9375 l.den⁻¹
- Počet ekvivalentních obyvatel domu: 5
- Likvidace splaškových vod: obecní ČOV
- Likvidace komunálního odpadu: nádoby na komunální odpad o objemu 120l
- Třída energetické náročnosti A - vyhovující

j) základní předpoklady výstavby (časové údaje o realizaci stavby, členění na etapy)

Lhůta výstavby

- Dva roky

Časově a věcně vazby - termíny kontrol:

- hrubá stavba zahájení duben 2016
- přípojky kanalizace a vody na pozemku červen 2016
- hrubá stavba dokončení březen 2017
- dokončovací práce vnitřní zaří 2017 - říjen 2017
- venkovní fasáda a dokončovací práce listopad 2017

k) orientační náklady stavby

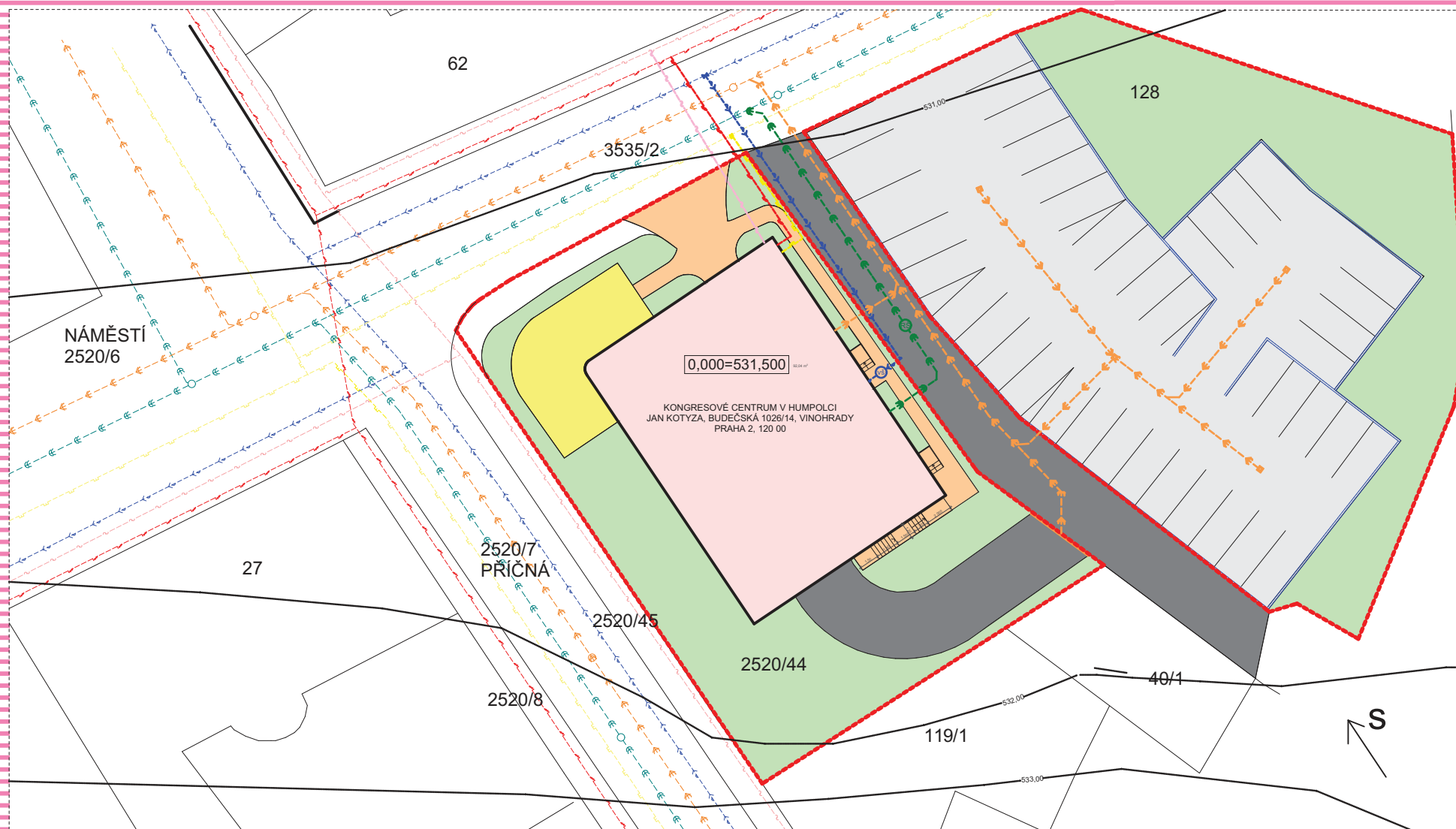
- 88 750 000,- Kč

A.5 Členění stavby na objekty a technická a technologická zařízení

Projektová dokumentace je prováděna jako celek a dále se na stavební objekty nečlení

Technologické provozní soubory:

- S01 Objekt
- S02 Terasa
- S03 Chodníky
- S04 Parkoviště



LEGENDA STÁVAJÍCÍCH INŽENÝRSKÝCH SÍTÍ

- SDĚLOVACÍ VEDENÍ SPOJOVÉ
- VODOVODNÍ POTRUBÍ PITNÉ VODY
- PODZEMNÍ VEDENÍ NÍZKÉHO NAPĚTÍ
- PLYNOVÉ POTRUBÍ NÍZKOTLAKÉ
- SPLAŠKOVÁ KANALIZACE
- DEŠTOVÁ KANALIZACE

LEGENDA NOVĚ NAVRŽENÝCH INŽENÝRSKÝCH SÍTÍ

- SDĚLOVACÍ VEDENÍ SPOJOVÉ
- VODOVODNÍ POTRUBÍ PITNÉ VODY
- PODZEMNÍ VEDENÍ NÍZKÉHO NAPĚTÍ
- PLYNOVÉ POTRUBÍ NÍZKOTLAKÉ
- SPLAŠKOVÁ KANALIZACE
- DEŠTOVÁ KANALIZACE

LEGENDA PLOCH

PLOCHA POZEMKU 2520/44 : 949 m²
ZASTAVĚNÁ PLOCHA : 412,0 m²
OBESTAVĚNÝ PROSTOR : 5850 m³
ZPEVNĚNÁ PLOCHA : 180 m²
PROCENTO ZASTAVĚNÍ : 63%

- ZAZELEŇENÉ PLOCHY
- KONGRESOVÉ CENTRUM
- PARKOVIŠTĚ, POJÍZDNÁ BETONOVÁ DLAŽBA
- CHODNÍKY NA POZEMKU, BETONOVÁ DLAŽBA
- TERASA, BETONOVÁ DLAŽBA
- KOMUNIKACE, SJEZD DO GARÁŽE

PLOCHA POZEMKU 128 : 1402 m²
ZASTAVĚNÁ PLOCHA : 0 m²
OBESTAVĚNÝ PROSTOR : 0 m³
ZPEVNĚNÁ PLOCHA : 950 m²
PROCENTO ZASTAVĚNÍ : 67%

SITUACE
1:300

STUDIE

STUDENT : OTTO ŠRŮTA

VED. DIP. PRÁCE : ING. ROMAN BRZOŇ Ph.D.
VUT BRNO – FAKULTA STAVEBNÍ, ÚPST



LEGENDA MÍSTNOSTÍ

OZN.	NÁZEV MÍSTNOSTI	PLOCHA (M²)	PODLAHA	ÚPRAVA STĚN A STROPU	POZNÁMKA
001	CHODBA A SCHODIŠTĚ	32,75	KERAMICKÁ DLAŽBA	SÁDROVÁ OMÍTKA	KER. DLAŽBA SOKLÍK 0,1 M
002	MÍSTNOST TEP. ČERPADEL	17,00	KERAMICKÁ DLAŽBA	SÁDROVÁ OMÍTKA	KER. DLAŽBA SOKLÍK 0,1 M
003	CHODBA	27,75	KERAMICKÁ DLAŽBA	SÁDROVÁ OMÍTKA	KER. DLAŽBA SOKLÍK 0,1 M
004	SKLAD ZELENINY	3,00	KERAMICKÁ DLAŽBA	SÁDROVÁ OMÍTKA	OBKLAD (2 000)
005	SKLAD MASA	3,00	KERAMICKÁ DLAŽBA	SÁDROVÁ OMÍTKA	OBKLAD (2 000)
006	SKLAD MLEČ. VÝROBKŮ	3,00	KERAMICKÁ DLAŽBA	SÁDROVÁ OMÍTKA	OBKLAD (2 000)
007	SKLA. NÁPOJŮ	3,00	KERAMICKÁ DLAŽBA	SÁDROVÁ OMÍTKA	OBKLAD (2 000)
008	ROZVODNA VODY	5,10	KERAMICKÁ DLAŽBA	SÁDROVÁ OMÍTKA	KER. DLAŽBA SOKLÍK 0,1 M
009	MRAŽÍRNA	3,00	KERAMICKÁ DLAŽBA	SÁDROVÁ OMÍTKA	OBKLAD (2 000)
010	KOMUNIKAČNÍ PROSTOR	12,00	KERAMICKÁ DLAŽBA	SÁDROVÁ OMÍTKA	KER. DLAŽBA SOKLÍK 0,1 M
011	ZÁDVERÍ PRO KUCHAŘE	6,25	KERAMICKÁ DLAŽBA	SÁDROVÁ OMÍTKA	OBKLAD (2 000)
012	ŠATNA ŽENY	3,50	KERAMICKÁ DLAŽBA	SÁDROVÁ OMÍTKA	KER. DLAŽBA SOKLÍK 0,1 M
013	WC ŽENY	1,50	KERAMICKÁ DLAŽBA	SÁDROVÁ OMÍTKA	OBKLAD (2 000)
014	UMÝVÁRNA	2,25	KERAMICKÁ DLAŽBA	SÁDROVÁ OMÍTKA	OBKLAD (2 000)
015	ŠATNA MUŽI	3,50	KERAMICKÁ DLAŽBA	SÁDROVÁ OMÍTKA	KER. DLAŽBA SOKLÍK 0,1 M
016	WC MUŽI	1,50	KERAMICKÁ DLAŽBA	SÁDROVÁ OMÍTKA	OBKLAD (2 000)
017	UMÝVÁRNA	2,25	KERAMICKÁ DLAŽBA	SÁDROVÁ OMÍTKA	OBKLAD (2 000)
018	GARÁŽE - PŘÍJEM ZBOŽÍ	210,50	EPOXIDOVÁ STĚRKA	SÁDROVÁ OMÍTKA	EPOXIDOVÝ SOKLÍK 0,1 M

PŮDORYS 1.PP
1:120

STUDIE

STUDENT : OTTO ŠRŮTA

VED. DIP. PRÁCE : ING. ROMAN BRZOŇ Ph.D.
VUT BRNO – FAKULTA STAVEBNÍ, ÚPST

LEGENDA MÍSTNOSTÍ

OZN	NÁZEV MÍSTNOSTI	PLOCHA (M²)	PODLAHA	ÚPRAVA STĚN A STROPU	POZNÁMKA
101	ZÁDVEŘÍ	7,40	KERAMICKÁ DLAŽBA	SÁDROVÁ OMITKA	KER. DLAŽBA SOKLIK 0,1 M
102	VSTUPNÍ HALA	27,20	KERAMICKÁ DLAŽBA	SÁDROVÁ OMITKA	KER. DLAŽBA SOKLIK 0,1 M
103	RECEPCE	8,75	KERAMICKÁ DLAŽBA	SÁDROVÁ OMITKA	KER. DLAŽBA SOKLIK 0,1 M
104	SERVROVÁ MÍSTNOST	4,00	KERAMICKÁ DLAŽBA	SÁDROVÁ OMITKA	KER. DLAŽBA SOKLIK 0,1 M
105	ZÁDVEŘÍ PRO RECEPCI	6,75	KERAMICKÁ DLAŽBA	SÁDROVÁ OMITKA	KER. DLAŽBA SOKLIK 0,1 M
106	WC	1,85	KERAMICKÁ DLAŽBA	SÁDROVÁ OMITKA	OBKLAD (2 000)
107	ŠATNA	2,50	KERAMICKÁ DLAŽBA	SÁDROVÁ OMITKA	KER. DLAŽBA SOKLIK 0,1 M
108	RESTAURACE	150,50	PLOVOUCÍ PODLAHA	SÁDROVÁ OMITKA	DŘEVĚNÉ LIŠTY
109	ZASTĚNNÁ MÍSTNOST	14,00	PLOVOUCÍ PODLAHA	SÁDROVÁ OMITKA	DŘEVĚNÉ LIŠTY
110	WC MUŽI	14,50	KERAMICKÁ DLAŽBA	SÁDROVÁ OMITKA	OBKLAD (2 000)
111	WC ŽENY	14,50	KERAMICKÁ DLAŽBA	SÁDROVÁ OMITKA	OBKLAD (2 000)
112	WC IMOBILNÍ	6,17	KERAMICKÁ DLAŽBA	SÁDROVÁ OMITKA	OBKLAD (2 000)
112.1	WC IMOBILNÍ	4,5	KERAMICKÁ DLAŽBA	SÁDROVÁ OMITKA	OBKLAD (2 000)
113	VARNA	52,50	KERAMICKÁ DLAŽBA	SÁDROVÁ OMITKA	OBKLAD (2 000)
114	PŘÍPRAVNA MASA	4,00	KERAMICKÁ DLAŽBA	SÁDROVÁ OMITKA	OBKLAD (2 000)
115	PŘÍPRAVNA ZELENINY	3,60	KERAMICKÁ DLAŽBA	SÁDROVÁ OMITKA	OBKLAD (2 000)
116	MRAŽIRNA	3,65	KERAMICKÁ DLAŽBA	SÁDROVÁ OMITKA	OBKLAD (2 000)
117	MÍSTNOST PRO ODPADKY	1,80	KERAMICKÁ DLAŽBA	SÁDROVÁ OMITKA	OBKLAD (2 000)
118	MÍSTNOST PRO MYTÍ NÁDOBÍ	4,00	KERAMICKÁ DLAŽBA	SÁDROVÁ OMITKA	OBKLAD (2 000)
119	ZÁDVEŘÍ PRO KUCHYŇ	16,00	KERAMICKÁ DLAŽBA	SÁDROVÁ OMITKA	KER. DLAŽBA SOKLIK 0,1 M
120	WC MUŽI	3,00	KERAMICKÁ DLAŽBA	SÁDROVÁ OMITKA	OBKLAD (2 000)
121	WC ŽENY	3,00	KERAMICKÁ DLAŽBA	SÁDROVÁ OMITKA	OBKLAD (2 000)

PŮDORYS 1.NP
1:120

STUDIE

STUDENT : OTTO ŠRŮTA

VED. DIP. PRÁCE : ING. ROMAN BRZOŇ Ph.D.
VUT BRNO – FAKULTA STAVEBNÍ, ÚPST

LEGENDA MÍSTNOSTÍ

OZN.	NÁZEV MÍSTNOSTI	PLOCHA (M²)	PODLAHA	ÚPRAVA STĚN A STŘEPU	POZNÁMKA
201	HALA A SCHODIŠTĚ	39,50	PLOVOUCÍ PODLAHA	SÁDROVÁ OMÍTKA	DŘEVĚNÉ LIŠTY
202	BAR	11,00	PLOVOUCÍ PODLAHA	SÁDROVÁ OMÍTKA	DŘEVĚNÉ LIŠTY
203	SÁL Č. 1	144,50	PLOVOUCÍ PODLAHA	SÁDROVÁ OMÍTKA	DŘEVĚNÉ LIŠTY
204	SÁL Č. 2	57,00	PLOVOUCÍ PODLAHA	SÁDROVÁ OMÍTKA	DŘEVĚNÉ LIŠTY
205	SÁL Č. 3	49,50	PLOVOUCÍ PODLAHA	SÁDROVÁ OMÍTKA	DŘEVĚNÉ LIŠTY
206	ZASTĚNNÁ MÍSTNOST	14,00	PLOVOUCÍ PODLAHA	SÁDROVÁ OMÍTKA	DŘEVĚNÉ LIŠTY
207	WC MUŽI	14,50	KERAMICKÁ DLAŽBA	SÁDROVÁ OMÍTKA	OBKLAD (2 000)
208	WC ŽENY	14,50	KERAMICKÁ DLAŽBA	SÁDROVÁ OMÍTKA	OBKLAD (2 000)
209	WC IMOBILNÍ	6,17	KERAMICKÁ DLAŽBA	SÁDROVÁ OMÍTKA	OBKLAD (2 000)
210	WC IMOBILNÍ	4,50	KERAMICKÁ DLAŽBA	SÁDROVÁ OMÍTKA	OBKLAD (2 000)
211	SKLAD TECHNIKY	5,00	PLOVOUCÍ PODLAHA	SÁDROVÁ OMÍTKA	DŘEVĚNÉ LIŠTY

PŮDORYS 2.NP 1:110

STUDIE

STUDENT : OTTO ŠRŮTA

VED. DIP. PRÁCE : ING. ROMAN BRZOŇ Ph.D.
VUT BRNO – FAKULTA STAVEBNÍ, ÚPST

LEGENDA MÍSTNOSTÍ

OZN.	NÁZEV MÍSTNOSTI	PLOCHA (M²)	PODLAHA	ÚPRAVA STĚN A STROPU	POZNÁMKA
301	HALLA A SCHODIŠTĚ	58,50	PLOVOUCÍ PODLAHA	SÁDROVÁ OMITKA	DŘEVĚNÉ LIŠTY
302	POKOJ PRO IMOBILNÍ	10,00	PLOVOUCÍ PODLAHA	SÁDROVÁ OMITKA	DŘEVĚNÉ LIŠTY
303	KOUPELNA	5,20	KERAMICKÁ DLAŽBA	SÁDROVÁ OMITKA	OBKLAD (2 000)
304	POKOJ	7,50	PLOVOUCÍ PODLAHA	SÁDROVÁ OMITKA	DŘEVĚNÉ LIŠTY
305	KOUPELNA	4,50	KERAMICKÁ DLAŽBA	SÁDROVÁ OMITKA	OBKLAD (2 000)
306	POKOJ	13,50	PLOVOUCÍ PODLAHA	SÁDROVÁ OMITKA	DŘEVĚNÉ LIŠTY
307	KOUPELNA	4,50	KERAMICKÁ DLAŽBA	SÁDROVÁ OMITKA	OBKLAD (2 000)
308	POKOJ	14,00	PLOVOUCÍ PODLAHA	SÁDROVÁ OMITKA	DŘEVĚNÉ LIŠTY
309	KOUPELNA	3,20	KERAMICKÁ DLAŽBA	SÁDROVÁ OMITKA	OBKLAD (2 000)
310	POKOJ	12,50	PLOVOUCÍ PODLAHA	SÁDROVÁ OMITKA	DŘEVĚNÉ LIŠTY
311	KOUPELNA	3,75	KERAMICKÁ DLAŽBA	SÁDROVÁ OMITKA	OBKLAD (2 000)
312	POKOJ	13,75	PLOVOUCÍ PODLAHA	SÁDROVÁ OMITKA	DŘEVĚNÉ LIŠTY
313	KOUPELNA	4,00	KERAMICKÁ DLAŽBA	SÁDROVÁ OMITKA	OBKLAD (2 000)
314	POKOJ	12,50	PLOVOUCÍ PODLAHA	SÁDROVÁ OMITKA	DŘEVĚNÉ LIŠTY
315	KOUPELNA	4,00	KERAMICKÁ DLAŽBA	SÁDROVÁ OMITKA	OBKLAD (2 000)
316	POKOJ	26,50	PLOVOUCÍ PODLAHA	SÁDROVÁ OMITKA	DŘEVĚNÉ LIŠTY
317	KOUPELNA	3,20	KERAMICKÁ DLAŽBA	SÁDROVÁ OMITKA	OBKLAD (2 000)
318	POKOJ	20,50	PLOVOUCÍ PODLAHA	SÁDROVÁ OMITKA	DŘEVĚNÉ LIŠTY
319	KOUPELNA	3,75	KERAMICKÁ DLAŽBA	SÁDROVÁ OMITKA	OBKLAD (2 000)

STŘECHA

PŮDORYS 3.NP
1:110

STUDIE

STUDENT : OTTO ŠRŮTA

VED. DIP. PRÁCE : ING. ROMAN BRZOŇ Ph.D.
VUT BRNO – FAKULTA STAVEBNÍ, ÚPST



LEGENDA MÍSTNOSTÍ

OZN.	NÁZEV MÍSTNOSTI	PLOCHA (M²)	PODLAHA	ÚPRAVA STĚN A STROPU	POZNÁMKA
401	HALA A SCHODIŠTĚ	58,50	PLOVOUCÍ PODLAHA	SÁDROVÁ OMITKA	DŘEVĚNÉ LIŠTY
402	POKŮJ	15,60	PLOVOUCÍ PODLAHA	SÁDROVÁ OMITKA	DŘEVĚNÉ LIŠTY
403	KOUPELNA	4,20	KERAMICKÁ DLAŽBA	SÁDROVÁ OMITKA	OBKLAD (2 000)
404	POKŮJ	7,50	PLOVOUCÍ PODLAHA	SÁDROVÁ OMITKA	DŘEVĚNÉ LIŠTY
405	KOUPELNA	4,50	KERAMICKÁ DLAŽBA	SÁDROVÁ OMITKA	OBKLAD (2 000)
406	POKŮJ	18,10	PLOVOUCÍ PODLAHA	SÁDROVÁ OMITKA	DŘEVĚNÉ LIŠTY
407	KOUPELNA	4,50	KERAMICKÁ DLAŽBA	SÁDROVÁ OMITKA	OBKLAD (2 000)
408	POKŮJ	19,00	PLOVOUCÍ PODLAHA	SÁDROVÁ OMITKA	DŘEVĚNÉ LIŠTY
409	KOUPELNA	3,20	KERAMICKÁ DLAŽBA	SÁDROVÁ OMITKA	OBKLAD (2 000)
410	POKŮJ	12,50	PLOVOUCÍ PODLAHA	SÁDROVÁ OMITKA	DŘEVĚNÉ LIŠTY
411	KOUPELNA	3,70	KERAMICKÁ DLAŽBA	SÁDROVÁ OMITKA	OBKLAD (2 000)
412	SKLAD	4,75	KERAMICKÁ DLAŽBA	SÁDROVÁ OMITKA	OBKLAD (2 000)

PŮDORYS 4.NP
1:110

STUDIE

STUDENT : OTTO ŠRŮTA

VED. DIP. PRÁCE : ING. ROMAN BRZOŇ Ph.D.
VUT BRNO – FAKULTA STAVEBNÍ, ÚPST



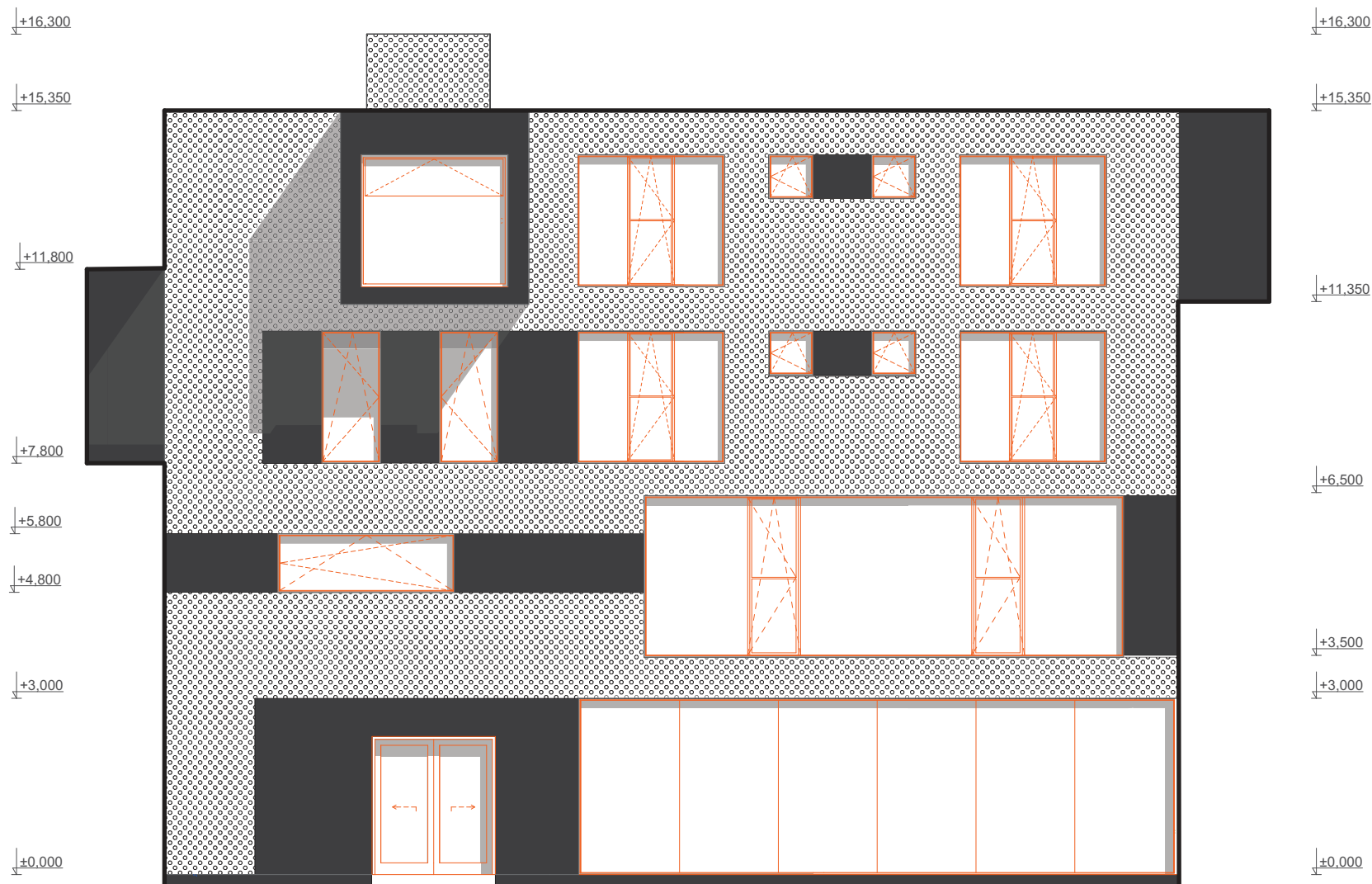
ŘEZ A-A

1:90

STUDIE

STUDENT : OTTO ŠRŮTA

VED. DIP. PRÁCE : ING. ROMAN BRZOŇ Ph.D.
VUT BRNO – FAKULTA STAVEBNÍ, ÚPST



SEVERNÍ POHLED

1:75

STUDIE

STUDENT : OTTO ŠRŮTA

VED. DIP. PRÁCE : ING. ROMAN BRZOŇ Ph.D.
VUT BRNO – FAKULTA STAVEBNÍ, ÚPST



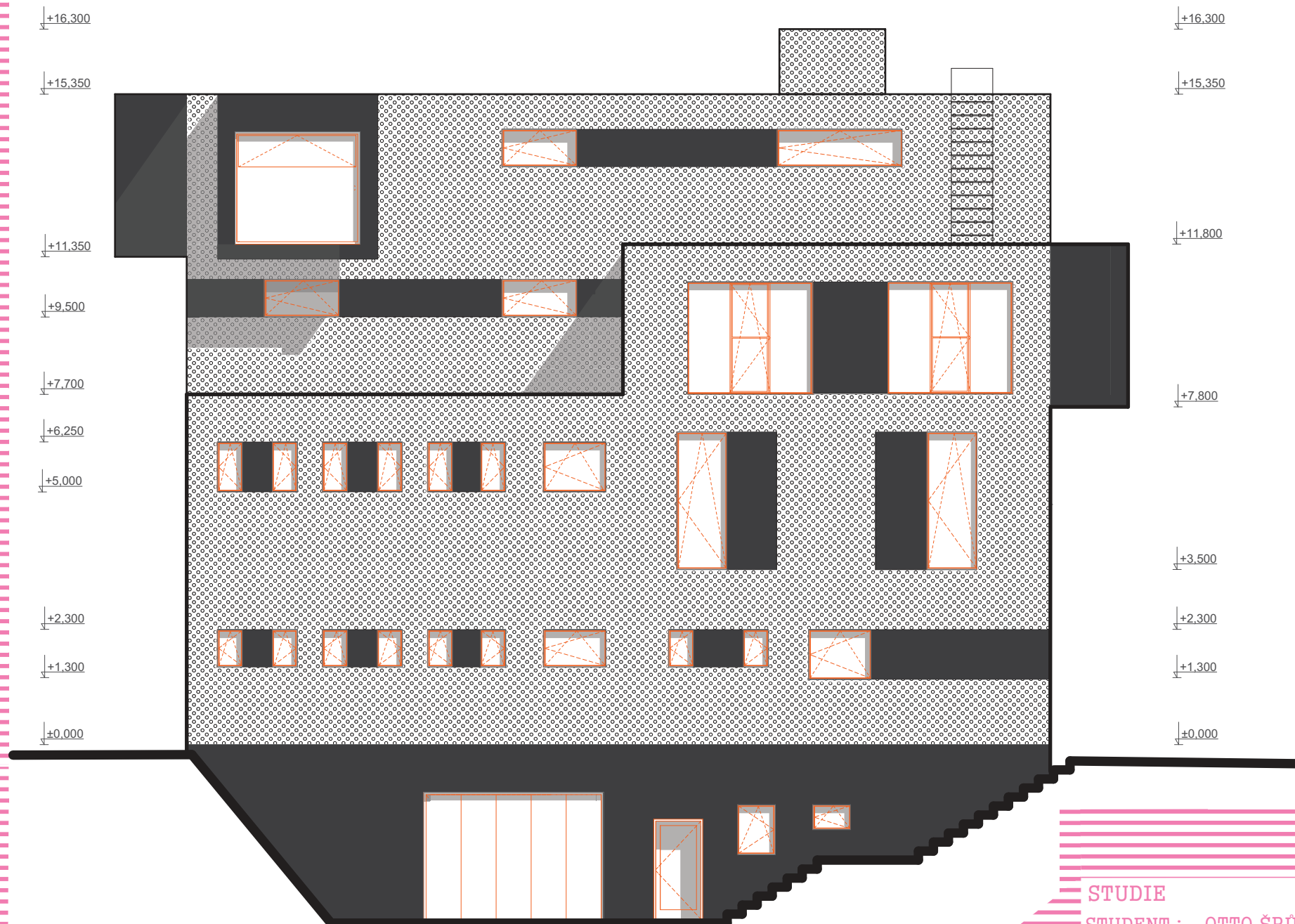
ZÁPADNÍ POHLED

1:75

STUDIE

STUDENT : OTTO ŠRŮTA

VED. DIP. PRÁCE : ING. ROMAN BRZOŇ Ph.D.
VUT BRNO – FAKULTA STAVEBNÍ, ÚPST



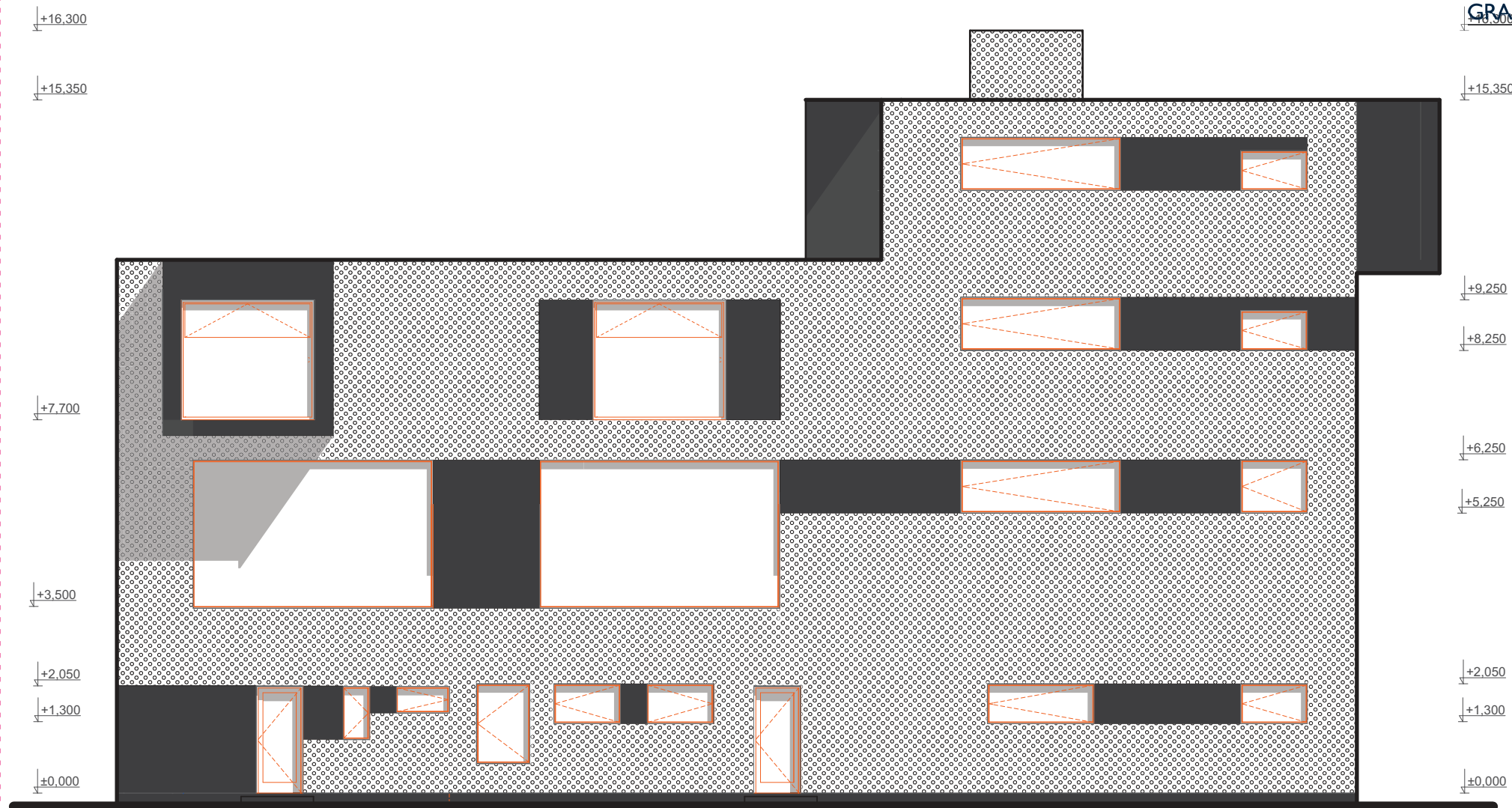
JIŽNÍ POHLED

1:75

STUDIE

STUDENT : OTTO ŠRŮTA

VED. DIP. PRÁCE : ING. ROMAN BRZOŇ Ph.D.
VUT BRNO – FAKULTA STAVEBNÍ, ÚPST



VÝCHODNÍ POHLED

1:75

STUDIE

STUDENT : OTTO ŠRŮTA

VED. DIP. PRÁCE : ING. ROMAN BRZOŇ Ph.D.
VUT BRNO – FAKULTA STAVEBNÍ, ÚPST

VIZUALIZACE



STUDIE

STUDENT : OTTO ŠRŮTA

VED. DIP. PRÁCE : ING. ROMAN BRZOŇ Ph.D.
VUT BRNO – FAKULTA STAVEBNÍ, ÚPST

VIZUALIZACE



STUDIE

STUDENT : OTTO ŠRŮTA

VED. DIP. PRÁCE : ING. ROMAN BRZOŇ Ph.D.
VUT BRNO – FAKULTA STAVEBNÍ, ÚPST

VIZUALIZACE



STUDIE

STUDENT : OTTO ŠRŮTA

VED. DIP. PRÁCE : ING. ROMAN BRZOŇ Ph.D.
VUT BRNO – FAKULTA STAVEBNÍ, ÚPST

VIZUALIZACE



STUDIE

STUDENT : OTTO ŠRŮTA

VED. DIP. PRÁCE : ING. ROMAN BRZOŇ Ph.D.
VUT BRNO – FAKULTA STAVEBNÍ, ÚPST